

A 342-es úton

Kőpatakiné Mészáros Mária – tudományos munkatárs

Oktatáskutató és Fejlesztő Intézet

www.ofi.hu



21. századi közoktatás –
fejlesztés, koordináció

Nemzeti Fejlesztési Ügynökség
www.ujsechenyiterv.gov.hu
06 40 638 638



A projekt az Európai Unió támogatásával, az Európai Szociális Alap társfinanszírozásával valósul meg.

Amiről szó lesz

1. Miért?
2. Mit?
3. Kinek az érdeke?
4. Nyertes a nyertes intézmény?
5. Shakespeare – de hogy jön ő ide ?

Miért éppen a hálózat?

Azért, mert...

Megkérdőjelezhető a felülről építkező innovációk (kikutatni – kipróbálni – elterjeszteni) és pedagógus továbbképzések eredményessége.

Oka: az intézmények nem érzik magukénak.

Hatékonyabb a fejlesztés, ha azok vesznek részt benne, akik nagyobb autonómiával rendelkeznek és közvetlen felelősséget vállalnak saját tevékenységükért és fejlődésükért.

EIC (Excellence in Cities, <http://www.standards.dfes.gov.uk/sie/>, 2006.

Bizonyítékok – mérésekre alapozva

OECD 2005: „A tanárok számítanak!”

I. McKinsey-jelentés (2007): „Mi áll a világ legsikeresebb iskolai rendszerei teljesítményének hátterében?”

2009. évi PISA-jelentés (OECD 2010): „Mi tesz sikeressé egy iskolát?”

II.: McKinsey-jelentés (2010): az oktatási rendszer különböző fejlettségi fázisaiban más-más oktatáspolitikai intézkedések szolgálják leginkább a további fejlődés lehetőségét;

OECD 2011 (Building a high-quality teaching profession – TALIS 2009): az oktatási rendszer egészének megerősítését leginkább azok a reformok eredményezik, amelyek a pedagógushivatás területére vonatkoznak.

Iskolahálózatok jellemzői



Időszaki és nem állandó struktúra; átlagosan 7 (\pm 1) iskola alkotja;

A tagok között nincs hierarchikus kapcsolat; és

Egy országos innováció résztvevőjeként egymástól, egymás tapasztalataiból akarnak tanulni.



21. századi közoktatás –
fejlesztés, koordináció

Kőpataki - OFI, 1051 Bp., Dorottya u. 8.

Nemzeti Fejlesztési Ügynökség
www.ujsechenyiterv.gov.hu
06 40 638 638



A projekt az Európai Unió támogatásával, az Európai Szociális Alap társfinanszírozásával valósul meg.

Mit tesznek a hálózat tagjai?

Kőpatakiné Mészáros Mária – tudományos munkatárs

Oktatáskutató és Fejlesztő Intézet

www.ofi.hu



21. századi közoktatás –
fejlesztés, koordináció

Nemzeti Fejlesztési Ügynökség
www.ujsechenyiterv.gov.hu
06 40 638 638



A projekt az Európai Unió támogatásával, az Európai Szociális Alap társfinanszírozásával valósul meg.

Kulcstevékenységeik

Előkészületek

- Miért jó a hálózati működés az intézmény számára?
- Milyen lehetőségeket ad az intézmény számára?
- Milyenek most az intézmények? Milyenek lesznek x év múlva?

Feltárás

- Mit adnak az intézmények a hálózatba (tudás, értékelés, keretek stb.)?
- Mik a céljaik a hálózati működéssel (intézményenként)?

Problémamegoldás

- Hogyan él az intézmény a hálózat lehetőségével?
- Milyen új feladatokat képes megoldani az együttműködés okán?

Cselekvés

- Milyen tevékenységeket választunk a megoldásra?
- Milyen módszerek szolgálják leginkább az eredményes működést?
- Melyek a segítő eszközök és csatornák?

Visszacsatolás

- A program melyik szakaszához menjünk vissza a reflexió beépítéséhez, a korrigáláshoz?
- Kik legyenek a szereplői?
- Milyen új stratégia körvonalazódik?

Szembenéznek a fejlesztési folyamattal



SZÉCHENYI TERV

Miért sérülékeny a fejlesztési folyamat?

Mert sok szereplő együttműködését igényli.

Mert az érdekeltek közti viszony is sérülékeny.

Mert minden fejlesztés egyedi.

Mert az érintettek bevonása, véleményük és elképzeléseik figyelembevétele nagy és szokatlan kihívás.

Mert a helyi fejlesztők gondolkodásának segítésére is igény van.

Mert fontos tisztázni, mit tekintünk kudarcnak, és azt is, mi állhat a kudarcok mögött.

Mert az együttnevelést támogató rendszerek és módszerek folyamatos fejlesztésére is szükség van.



21. századi közoktatás –
fejlesztés, koordináció

Nemzeti Fejlesztési Ügynökség
www.ujszechenyiterv.gov.hu
06 40 638 638



MAGYARORSZÁG MEGÚJUL



A projekt az Európai Unió támogatásával, az Európai Szociális Alap társfinanszírozásával valósul meg.

Kinek az érdeke?

Kőpatakiné Mészáros Mária – tudományos munkatárs

Oktatáskutató és Fejlesztő Intézet

www.ofi.hu



21. századi közoktatás –
fejlesztés, koordináció

Nemzeti Fejlesztési Ügynökség
www.ujsechenyiterv.gov.hu
06 40 638 638



A projekt az Európai Unió támogatásával, az Európai Szociális Alap társfinanszírozásával valósul meg.

tanulnak is...

Kőpatakiné Mészáros Mária – tudományos munkatárs

Oktatáskutató és Fejlesztő Intézet

www.ofi.hu



21. századi közoktatás –
fejlesztés, koordináció

Nemzeti Fejlesztési Ügynökség
www.ujsechenyiterv.gov.hu
06 40 638 638



A projekt az Európai Unió támogatásával, az Európai Szociális Alap társfinanszírozásával valósul meg.

A nevelési-oktatási kudarc hosszú távú társadalmi és pénzügyi költségei igen magasak.

Sokkal magasabbak azoknak a személyeknek az egészségügyi, jövedelemtámogatási, gyermekjóléti és biztonsági költségei, akik nem rendelkeznek a társadalmi és gazdasági részvételhez szükséges készségekkel.

A fokozódó migráció - szociális kohézió

A kisebbségek társadalmi integrációja - hosszan elhúzódó problémák

A méltányosság az oktatásban fokozza a társadalmi kohéziót és a kölcsönös bizalmat.

Melyik a cél?

Melyik az eszköz?

Az oktatás

A társadalmi integráció

A munkaerő-piaci jelenlét

Sni diákok iskolái

Az Életpálya kutatásban a mintába került iskolák 73%-ában nem tanul sajátos nevelési igényű gyermek.

SNI gyermekek iskolai koncentrációja

(Az Életpálya kutatásban megkérdezett SNI gyermekek száma iskolánként)

| (sum) sni | % |
|-----------|--------|
| 0 | 73.52 |
| 1 | 14.87 |
| 2 | 5.68 |
| 3 | 2.22 |
| 4 | 1.70 |
| 5 | 0.98 |
| 6 | 0.41 |
| 7 | 0.26 |
| 8 | 0.21 |
| 10 | 0.05 |
| 11 | 0.05 |
| 12 | 0.05 |
| Total | 100.00 |

Életpálya kutatás – MTA, Kézdi, 2008.

Sni diákok iskolái

Átlagosan **rosszabb** matematikai és szövegértési átlageredménnyel rendelkező, és **nagyobb** hiányzási aránnyal jellemezhető iskolákba járnak, mint a nem SNI diákok.

Matematikai kompetencia teszt átlaga az iskolában SNI és nem SNI diákok esetén

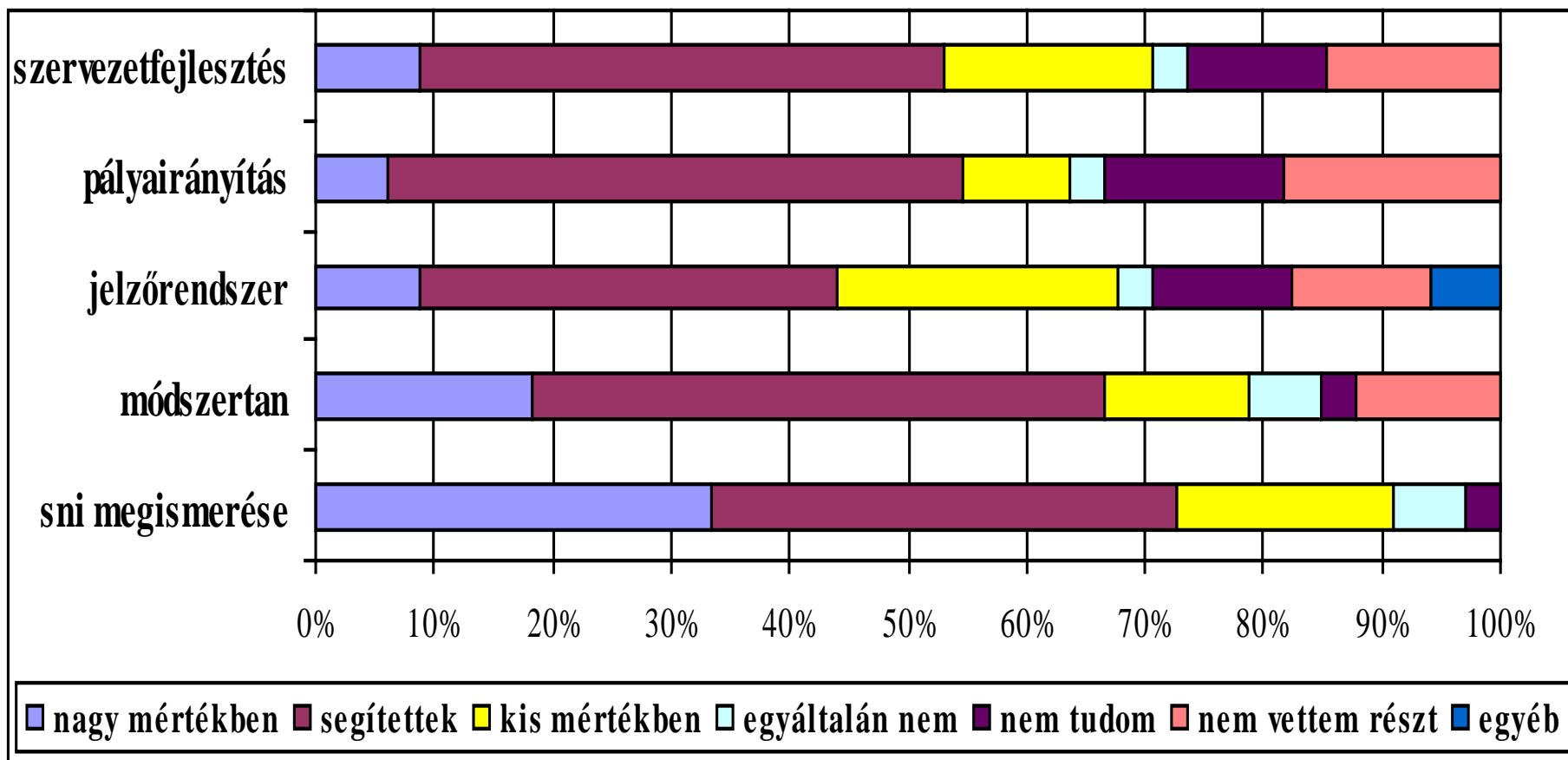
| matek | |
|-----------|-----------|
| iskolában | |
| sni | Mean |
| -----+ | |
| 0 | 486.45391 |
| 1 | 469.10346 |
| -----+ | |
| Total | 485.19876 |

Szövegértés teszt átlaga az iskolában SNI és nem SNI diákok esetén

| szövegért | |
|-----------|-----------|
| sni | Mean |
| -----+ | |
| 0 | 486.42322 |
| 1 | 429.86463 |
| -----+ | |
| Total | 480.70749 |

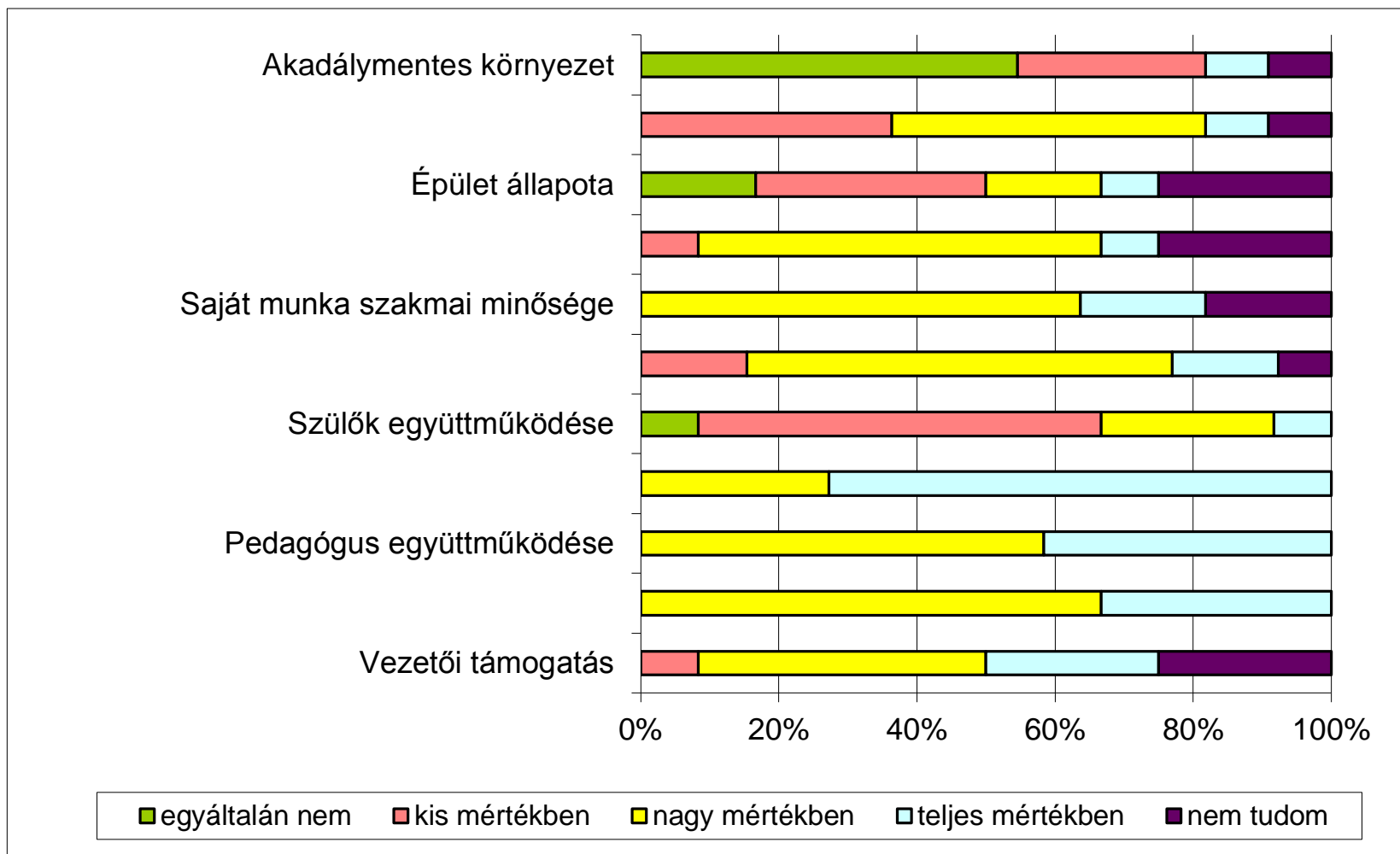
Új tudás

A pilot program moduljai milyen mértékben segítették Önt a gyakorlati pedagógiai munkájában? (OFI Kőpataki-Mayer 2008.)



Mi segítette leginkább a gyakorlati megvalósítást? /ITERV

Középiskolai pilot-program – OFI – 2008.



A befogadás feltételei

European Agency for Development in Special Needs Education (2011)

1. A tanulók sokszínűségének elfogadása és értékelése

a különbözőséget a tanár úgy értelmezi, mint az oktatás-nevelés egyik tápláló forrását és erősségét;

2. Valamennyi tanuló segítése, támogatása

a tanár magas elvárásokat támaszt minden egyes tanuló elérhető eredményeivel kapcsolatban;

3. Együttműködés másokkal

az együtt dolgozás és a csapatmunka pedagógusok között az alapvető közelítési mód;

4. Egyéni szakmai fejlesztés

- a tanítás egyben tanulási folyamat és tevékenység is – a tanárok felelősséggel tartoznak saját egész életen át tartó tanulásuk iránt.

48. Nemzetközi Oktatási Konferencia (International Conference on Education, ICE – 2008. – szakpolitikusok számára

„A befogadó nevelés-oktatás olyan folyamat, amely azt célozza, hogy minőségi oktatásban részesülhessen mindenki, miközben tiszteletben tartjuk a **sokszínűséget**, továbbá a tanulók és az egyes közösségek szükségleteinek, képességeinek, jellegzetességeinek és tanulási elvárásainak különbözőségét, s kiiktatjuk a diszkrimináció minden formáját.”

UNESCO-IBE 2008.

A befogadás értelmezésének módzatai

1. Befogadás, mint a fizikailag vagy mentálisan sérült gyermekekkel és más, speciális nevelési-oktatási igényekkel rendelkező diákokkal, tanulókkal való törődés, gondoskodás;
2. Befogadás, mint reagálás a fegyelmezési jelleggel történő kirekesztésre;
3. Befogadás minden olyan csoporttal összefüggésben, amely a kirekesztettség veszélyével kell, hogy szembenézzon;
4. Befogadás, mint a mindenki számára kifejlesztett iskolai forma;
5. Befogadás, mint az “oktatás mindenkinek” megjelenése;
6. Befogadás, mint a nevelésre-oktatásra vonatkozóan és a társadalom felé megnyilvánuló elvi álláspont.

A nyertes intézmény nyertes!



Kőpatakiné Mészáros Mária – tudományos munkatárs

Oktatáskutató és Fejlesztő Intézet

www.ofi.hu



21. századi közoktatás –
fejlesztés, koordináció

Nemzeti Fejlesztési Ügynökség
www.ujsechenyiterv.gov.hu
06 40 638 638



MAGYARORSZÁG MEGÚJUL

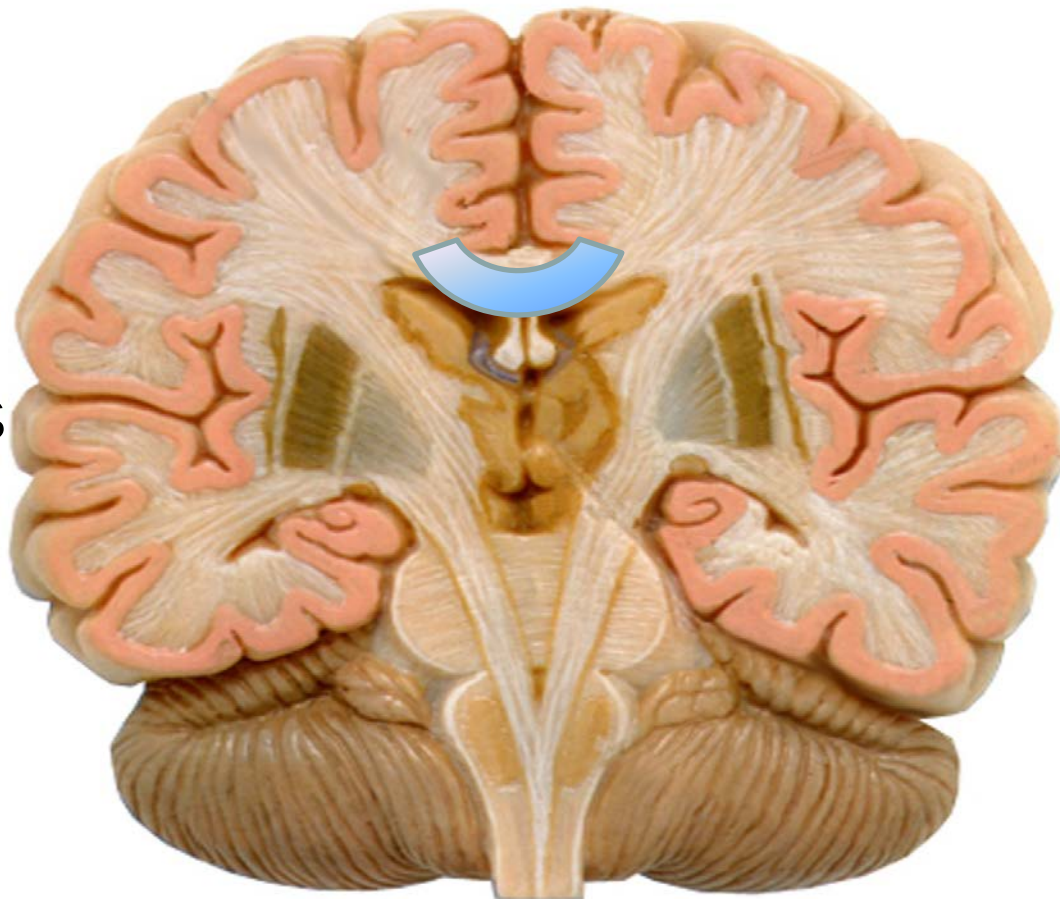


A projekt az Európai Unió támogatásával, az Európai Szociális Alap társfinanszírozásával valósul meg.

Mert tanul

Tanuló egyén

BAL



VERBÁLIS
DIGITÁLIS
IDŐBELI
MATEMATIKAI
INTELLEKTUÁLIS
SZEKVENCIÁLIS
LOGIKUS
RACIONÁLIS
DIFFERENCIÁLÓ

KÉPLETES
ANALÓG
IDŐTLEN
ZENEI
SZIMBOLIKUS
HOLISZTIKUS
ÖSZTÖNÖS
KREATÍV
INTEGRÁLÓ

 **LOGIKUS-ELEMZŐ**
Zenei, kulturális oktatás
fejlesztés, koordináció

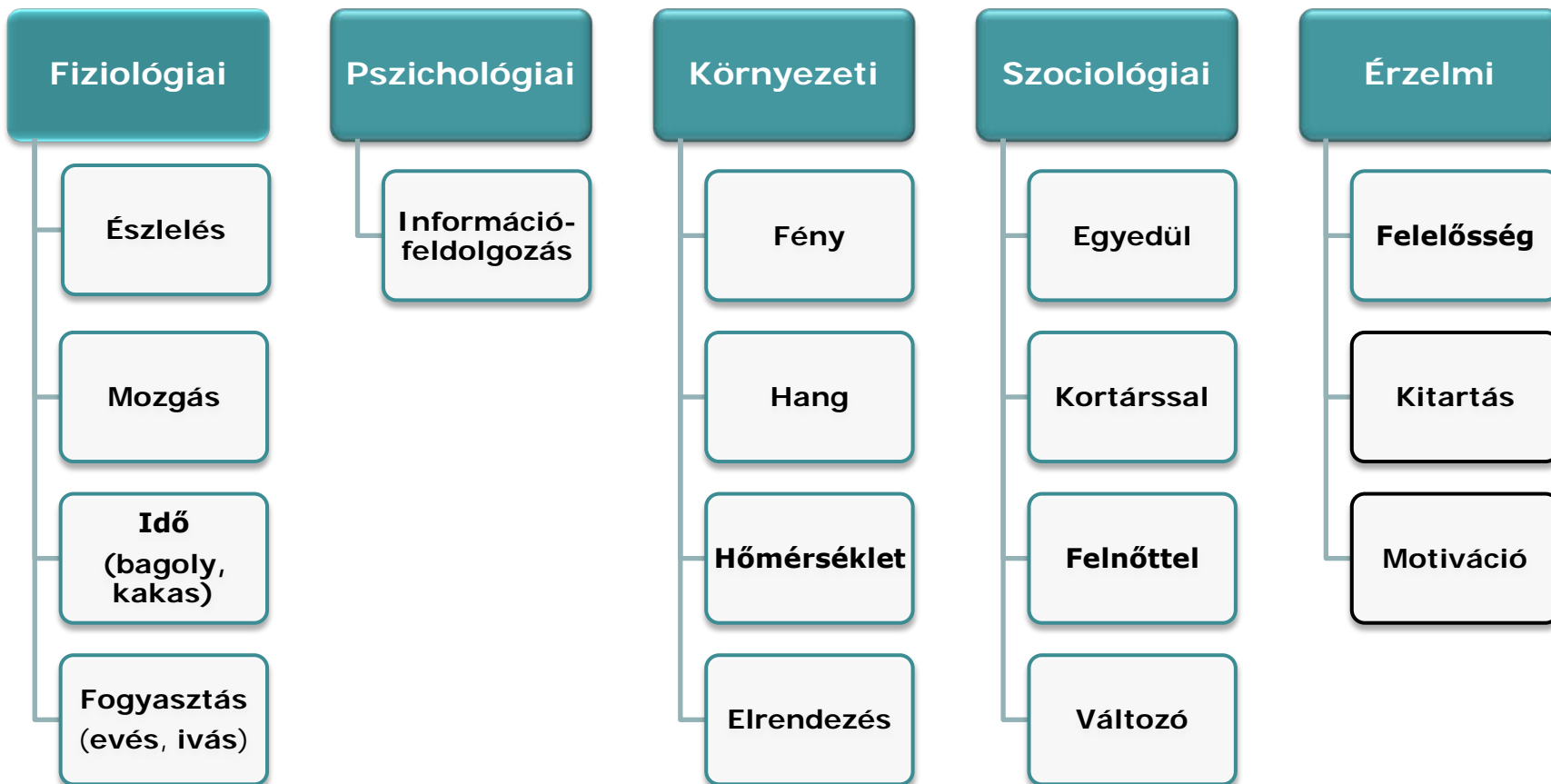
**SZINTETIZÁLÓ-
KREATÍV**

Nemzeti Fejlesztési Ügynökség
www.ujszechenyiterv.gov.hu
06 40 638 638

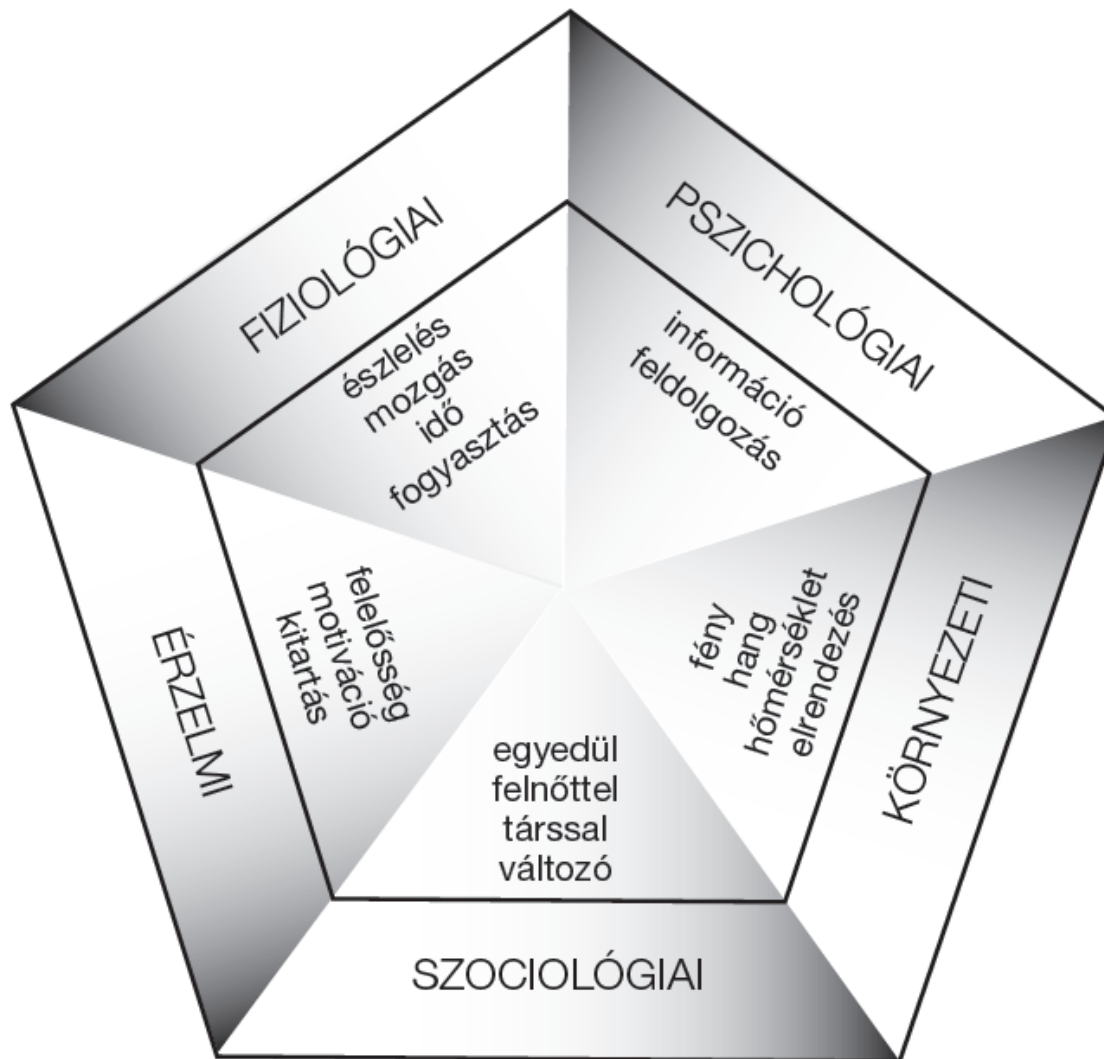
 **MAGYARORSZÁG MEGÚJUL**



A projekt az Európai Unió támogatásával, az Európai Szociális Alap társfinanszírozásával valósul meg.



Tanulási stílus jellemzői





Tanuló szervezet

Képes a változtatásra



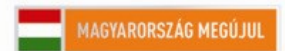
1. A többségi pedagógusok munkájának szakmai támogatása
2. Kisebb létszámú osztályok
3. **Működő modellek megismerése**
4. **A pedagógus továbbképzés ésszerűsítése**
5. *Az integráció feltételeinek a biztosítása*
6. A tanárképzés reformja az integrációs igényekhez igazodva
7. A társadalom felé irányuló tájékoztatás korszerűsítése
8. **A helyi társadalom tájékoztatása.**

(Igazgatói kérdőív, általános iskola: Mit változtatna meg..)

A szavak és a tettek. OFI 2011. (Szerk: Kőpataki-Mayer)



Nemzeti Fejlesztési Ügynökség
www.ujsechenyiterv.gov.hu
06 40 638 638



A projekt az Európai Unió támogatásával, az Európai Szociális Alap társfinanszírozásával valósul meg.

1. **A résztvevők egy konkrét fejlesztés, innováció megvalósításán dolgoznak.**
2. **Ezzel párhuzamosan állandóan *reflektálnak* is a történetekre:**
 - elemezték, hogy a folyamat miért és hogyan fejlődik,
 - milyen feltételek mit eredményeztek,
 - előre láthatólag milyen várható akadályok állhatnak elő stb.

A szavak és a tettek. OFI 2011. (Szerk: Kőpataki-Mayer)

Fejlesztő, amit teszünk?



SZÉCHENYI TERV

„Trendi”, amit teszünk?

Minden uniós fejlesztési program egyik legfontosabb kulcsszava:

...Beleértve...



21. századi közoktatás –
fejlesztés, koordináció

Nemzeti Fejlesztési Ügynökség
www.ujsechenyiterv.gov.hu
06 40 638 638



A projekt az Európai Unió támogatásával, az Európai Szociális Alap társfinanszírozásával valósul meg.

„Ide nekem az oroszlánt is”

Shakespeare: Szentivánéji álom

Kőpatakiné Mészáros Mária – tudományos munkatárs

Oktatáskutató és Fejlesztő Intézet

www.ofi.hu



21. századi közoktatás –
fejlesztés, koordináció

Nemzeti Fejlesztési Ügynökség
www.ujsechenyiterv.gov.hu
06 40 638 638



A projekt az Európai Unió támogatásával, az Európai Szociális Alap társfinanszírozásával valósul meg.

Akkor mondjuk, ha...

Tehetség

Bátorság

Vállalkozó kedv

Cselekvő-képesség

Tetterő - Energikusság

Aktivitás és lendület

Pozitivitás

Életkedv

Életöröm

Lelkesedés

Siker

Köszönöm a figyelmet!

kopatakim@ofi.hu